



UNIVERSAL SOLARMODULSTÜTZE

Entspricht dem neuen
ZVDH Merkblatt Einbauteile

Einbauanleitung
ERLUS Universal Solarmodulstütze

ERLUS ^e

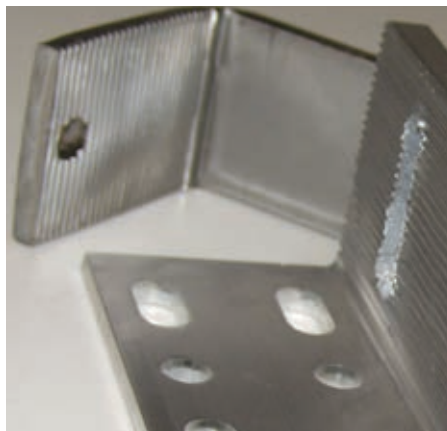
ERLUS Universal Solarmodulstütze | zur Befestigung von Solarmodulen auf Ergoldsbacher Dachziegeln.



1. Ziegeleindeckung öffnen.



2. Solarhalterschiene in Konterlatten- oder Sparrenebene mit mind. zwei Schrauben (mitgeliefert) fixieren. Die Riffelungen an Schiene und Winkel ermöglichen eine genaue Justierung und verhindern ein Verrutschen der Konstruktion.



3. Oberteil der Solarmodulstütze auf Höhe der Kopfverfaltung druckfrei fixieren.



4. Lüfterziegel aufdecken. Hierauf können die Trägerschienen mit 8 mm Schrauben befestigt werden.

Solaranlagen für Warmwasser/ Solarthermie oder Photovoltaik bestehen (auf Dächern) meist aus großflächigen Bauelementen.

Diese erfordern eine besonders zuverlässige Befestigung, um bei auftretenden Windsog- und Schneedruckbelastungen die Ziegeleindeckung unbeschädigt zu lassen.

Das korrosionsbeständige ERLUS-Solarbefestigungssystem aus Aluminium und Edelstahl ist schnell und sicher, ohne oder mit nur geringem Zusatzen, mit den passenden Lüfterziegeln zu montieren.

Passende Lüfterziegel sind für fast alle Ergoldsbacher Dachziegelmodelle verfügbar, siehe Auflistung:

- Ergoldsbacher E 58, E 58 S, E 58 MAX®, E 58 SL und E 58 PLUS®
- Ergoldsbacher Großfalzziegel und Großfalzziegel XXL®
- Ergoldsbacher Karat® und Karat® XXL
- Ergoldsbacher Reformpfanne XXL und SL
- Ergoldsbacher Hohlfalz SL
- Ergoldsbacher Monaco

Die ERLUS Universal Solarmodulstütze hat eine Höhenverstellbarkeit von 56–88 mm. Damit ist diese auf den Sparren oder der Konterlatte bei allen aufgeführten Modellen mit den Traglattenstärken 30/50 und 40/60 einfach zu integrieren. Bei schwächeren oder stärkeren Latten kann ein Ausnehmen oder Unterfüttern nötig werden.

Charakteristische Belastungskennwerte*	
a Lastaufnahme vertikal bei Schneedruck	2,00 kN
b Lastaufnahme in Gleitrichtung	1,10 kN
c Lastaufnahme bei Windsog	-2,30 kN

* unter Berücksichtigung eines Sicherheitsbeiwertes von 1,5

Für die Lastableitung ist eine tragende Dachkonstruktion nach DIN 1052 erforderlich. Die Vorschriften der Eurocodes sind zu beachten.

Urheberrechtshinweis

© ERLUS AG 2014. Alle Rechte vorbehalten. Diese urheberrechtlich geschützten Unterlagen dürfen – auch auszugsweise – nur mit vorheriger Genehmigung der ERLUS AG vervielfältigt, abgeändert oder in irgendeiner Form oder irgendeinem Medium weitergegeben oder in einer Datenbank oder einem anderen Datenspeichersystem gespeichert werden. Eine Verwendung ohne vorherige Genehmigung gilt als Verstoß gegen die jeweiligen Copyright-Bestimmungen.

Erlus AG, Hauptstraße 106,
D-84088 Neufahrn/NB,
Telefon: 08773 18-0, Telefax: 08773 18-113,
info@erlus.com, www.erlus.com